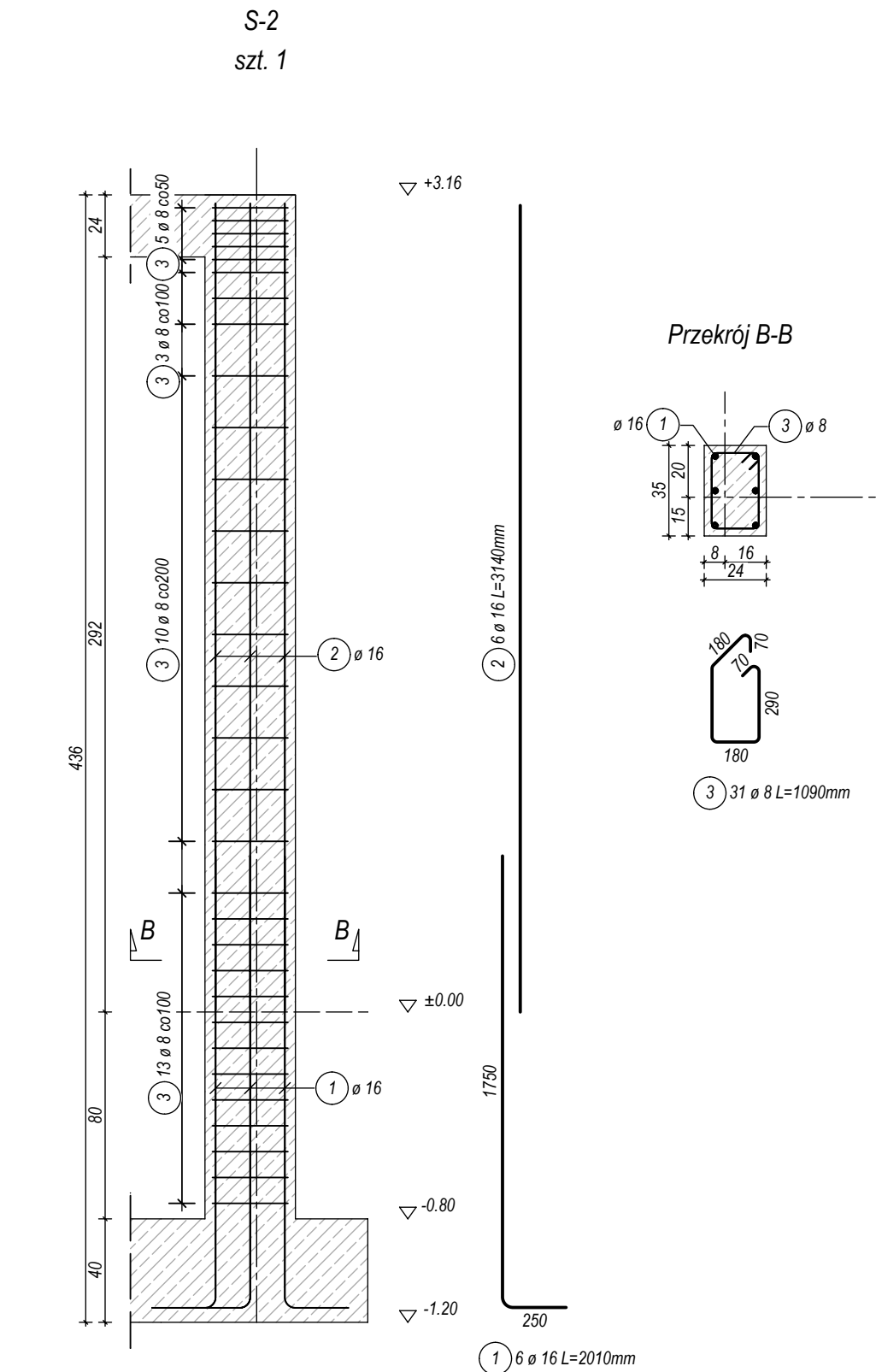


Zestawienie stali zbrojeniowej					
Nr	Średnica	Długość	Liczba w elemencie	Długość ogólna	
	[mm]			Ø8	Ø16
1	16	2010	4		8.04
2	16	3140	4		12.56
3	8	870	31	26.97	
Suma długości [m]				26.97	20.60
Masa jednostkowa [kg/m]				0.395	1.578
Masa prętów wg średnicy [kg]				10.65	32.51
Masa całkowita [kg]				43.16	



Zestawienie stali zbrojeniowej					
Nr	Średnica	Długość	Liczba w elemencie	Długość ogólna	
	[mm]			Ø8	Ø16
1	16	2010	6		12.06
2	16	3140	6		18.84
3	8	1090	31	33.79	
Suma długości [m]				33.79	30.90
Masa jednostkowa [kg/m]				0.395	1.578
Masa prętów wg średnicy [kg]				13.35	48.76
Masa całkowita [kg]				62.11	

Beton C25/30 (B30)  
Ø - stal RB500 (AIIIIN)  
Otulina fundamentów  $c_{nom}=5,00$  cm  
Pozostałe  $c_{nom}=2,50$  cm

Uwagi:

- Wymiary podano w [cm], długości prętów w [mm].
- Dokładne wymiary sprawdzić na budowie.
- Rozpatrywać łącznie z rysunkami poszczególnych branż.

JEDNOSTKA PROJEKTOWA:					
BIURO PROJEKTOWE <b>CENTER PROJEKT</b>		Center-Projekt Rymarz Sp. k. ul. Poniatowskiego 34, 37-500 Jarosław tel. 886 220 660, e-mail: biuro@centerprojekt.pl			
NAZWA OBIEKTU BUDOWLANEGO:					
BUDOWA BUDYNKU MAGAZYNOWEGO WRAZ Z ZAPLECZEM SOCJALNYM W RAMACH PROGRAMU OCHRONY LUDNOŚCI I OBRONY CYWILNEJ					
ADRES INWESTYCJI:		INWESTOR:			
powiat: jarosławski jeden. ewid.: 180402_1 obręb nr: 0001 Radymno dz. nr ew. gr. 2342/22		Miasto Radymno ul. Lwowski 20 37-550 Radymno			
FUNKCJA/ BRANŻA:	Imię i Nazwisko / Nr Uprawnień		Podpis		
PROJEKTANT	mgr inż. Marcin Rymarz				
KONSTRUKCJA	PDK/0313/PWOK/18				
SPRAWDZAJĄCY	mgr inż. Mateusz Rymarz				
KONSTRUKCJA	PDK/0317/PWOK/18				
ASYSTENT PROJEKTANTA	mgr inż. Justyna Łuc				
NAZWA RYSUNKU					
Zbrojenie słupów					
FAZA:	DATA:	SKALA:	NR RYS.:		
P.B.	10.2025	1:25	K.09		